

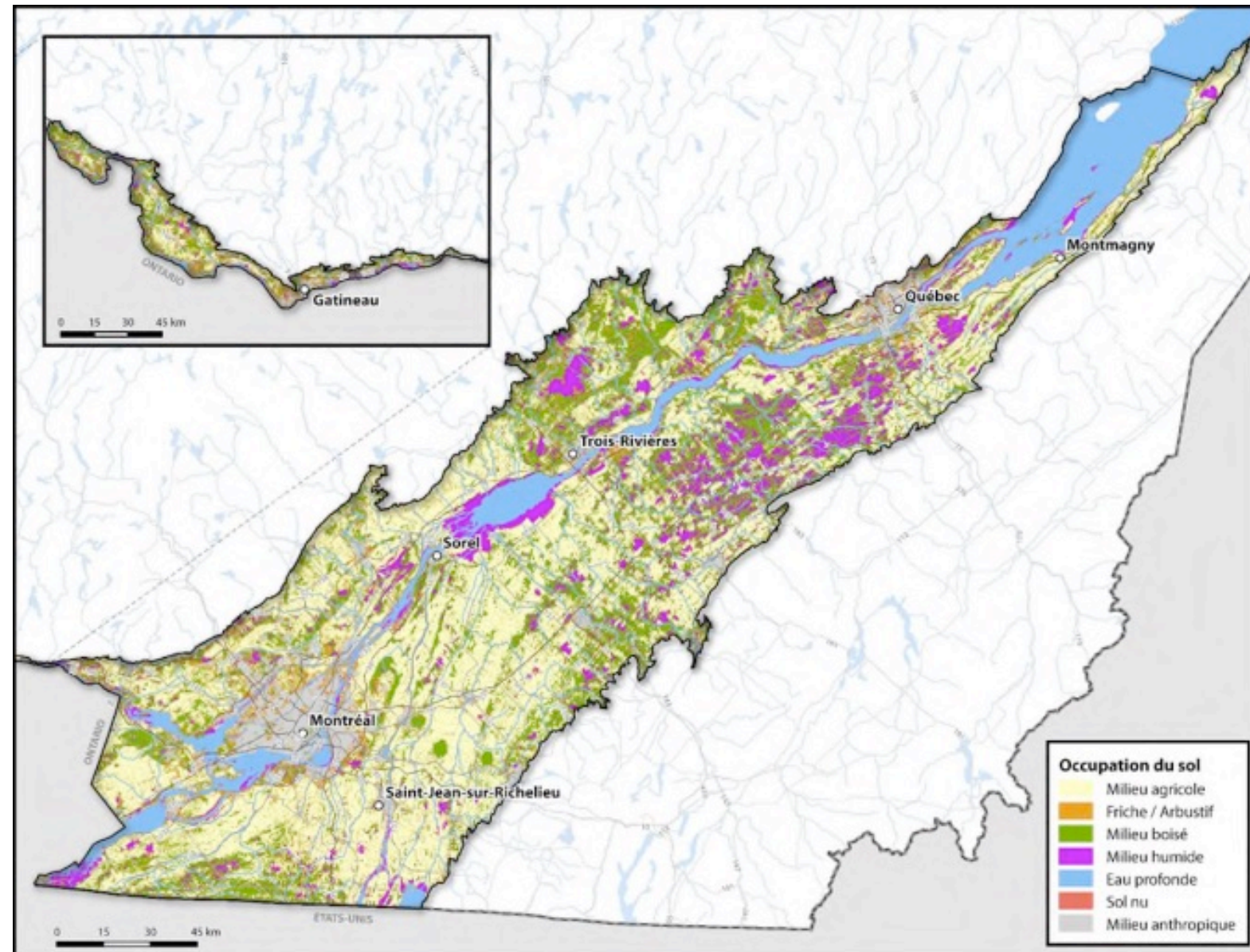
Un outil d'écofiscalité au service de la conservation et de l'adaptation aux changements climatiques dans les Basses-terres du Saint-Laurent

Jean-Philippe Meloche

1^{er} novembre 2023

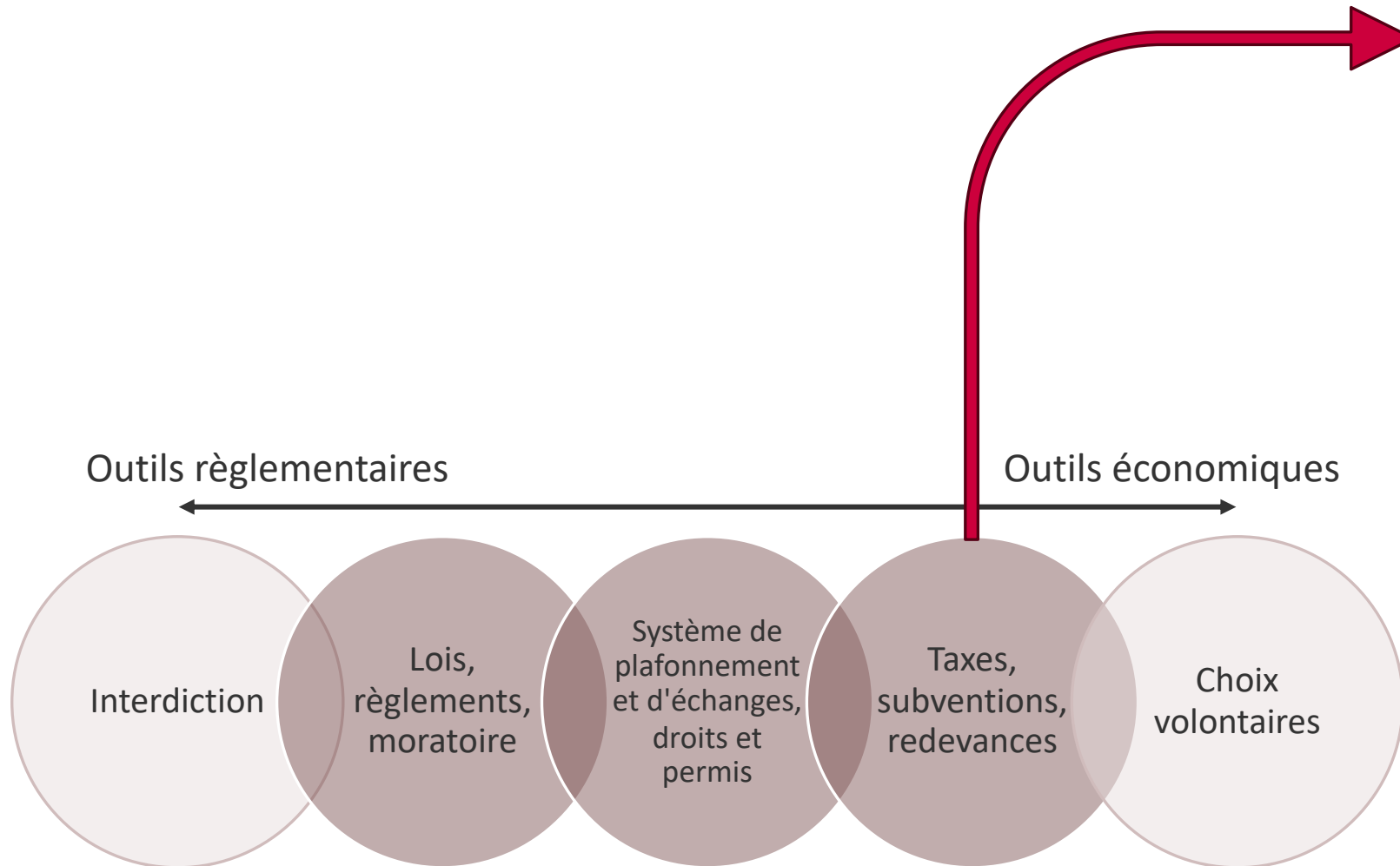
MELOCHE, J.-P.
BOURBONNAIS, C.
DRAGICEVIC, A.
DUPRAS, J.
GONZALEZ, A.
HORA, T.
LACROIX, N.
LEBERT, J.
LEROUX, J.
MARTINS, K.
MAURE, F.
MILORD, B.
VAILLANCOURT, F.
VANOVERBEKE, F.
WOOD, S.

Mieux protéger les espaces naturels dans les BTSL



Existe-t-il des **mesures d'écofiscalité** qui peuvent contribuer à la protection des espaces naturels sur le territoire des **Basses-terres du Saint-Laurent** et ainsi, améliorer la résilience et l'adaptation aux changements climatiques et la préservation des **habitats** des espèces fauniques et floristiques à statut précaire ?

La pertinence des outils d'écofiscalité



Pertinent s'il y a un faible niveau d'élasticité dans le comportement nocif

Permet un double dividende
- Efficacité fiscale
- Impact sur l'environnement

Coûts de mise en œuvre parfois élevés

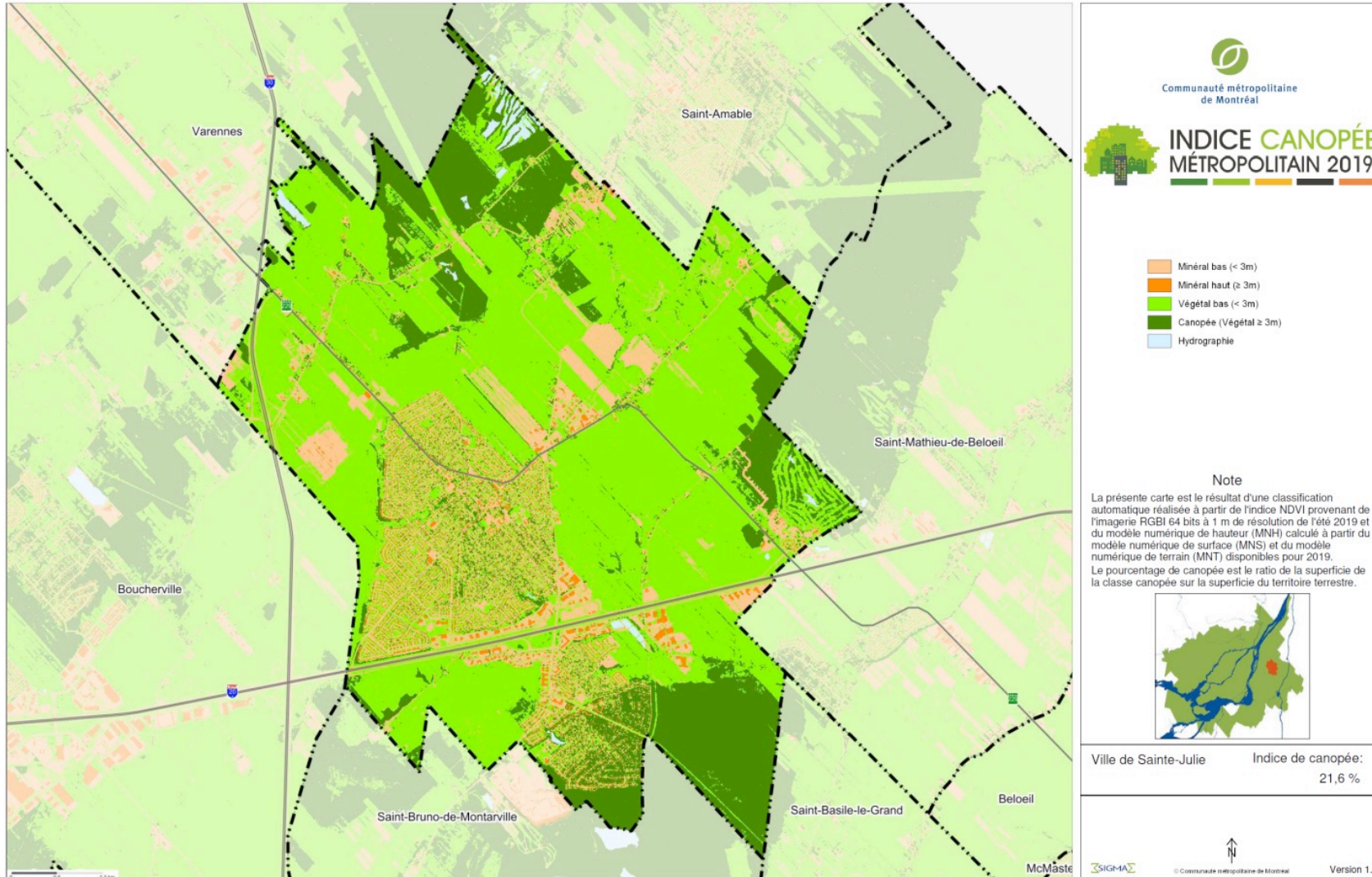
Faible niveau d'acceptabilité sociale

Deux mesures proposées

Taxe sur l'empreinte
écologique de
l'occupation du sol

Subvention sur les
services écologiques des
terrains mis en
conservation

L'assiette fiscale

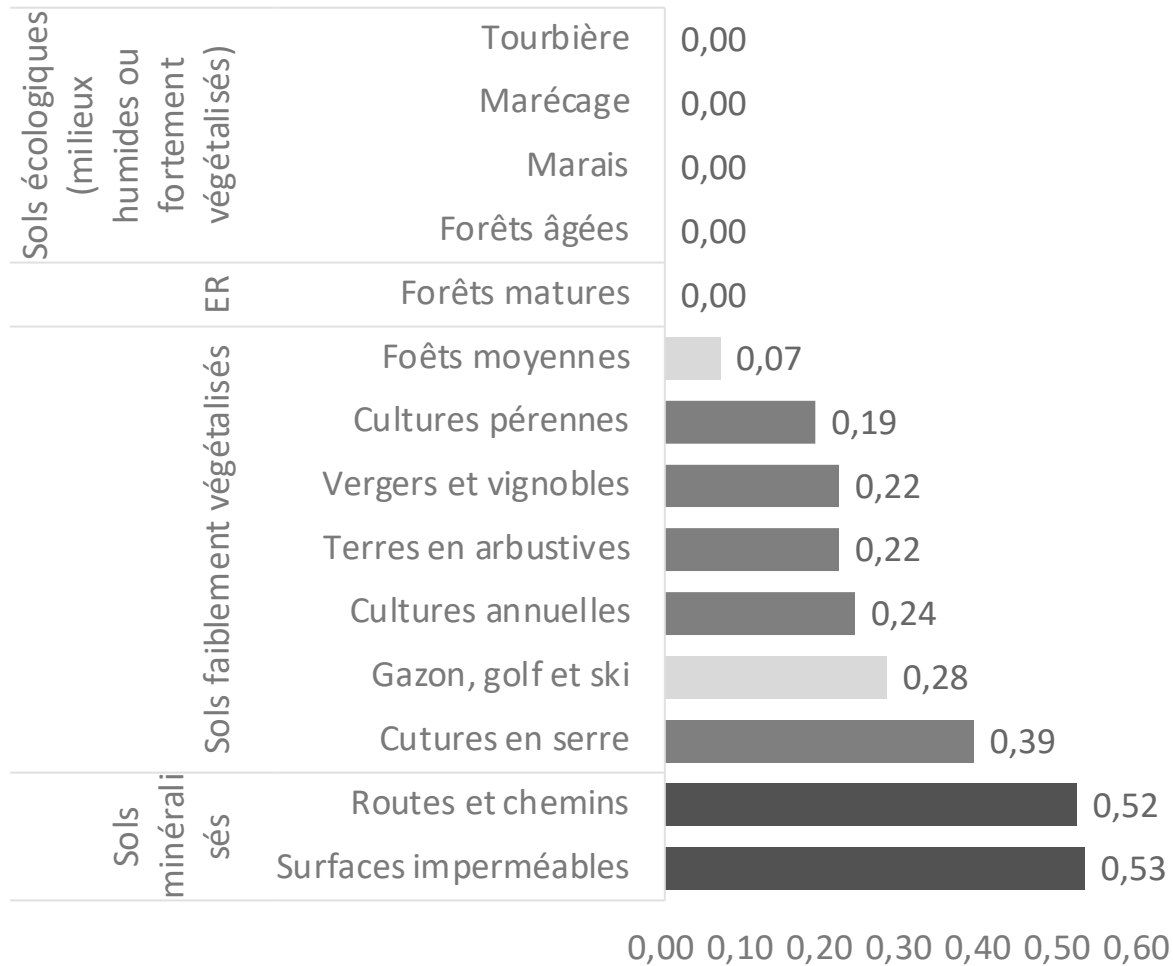


L'empreinte écologique de l'occupation du sol

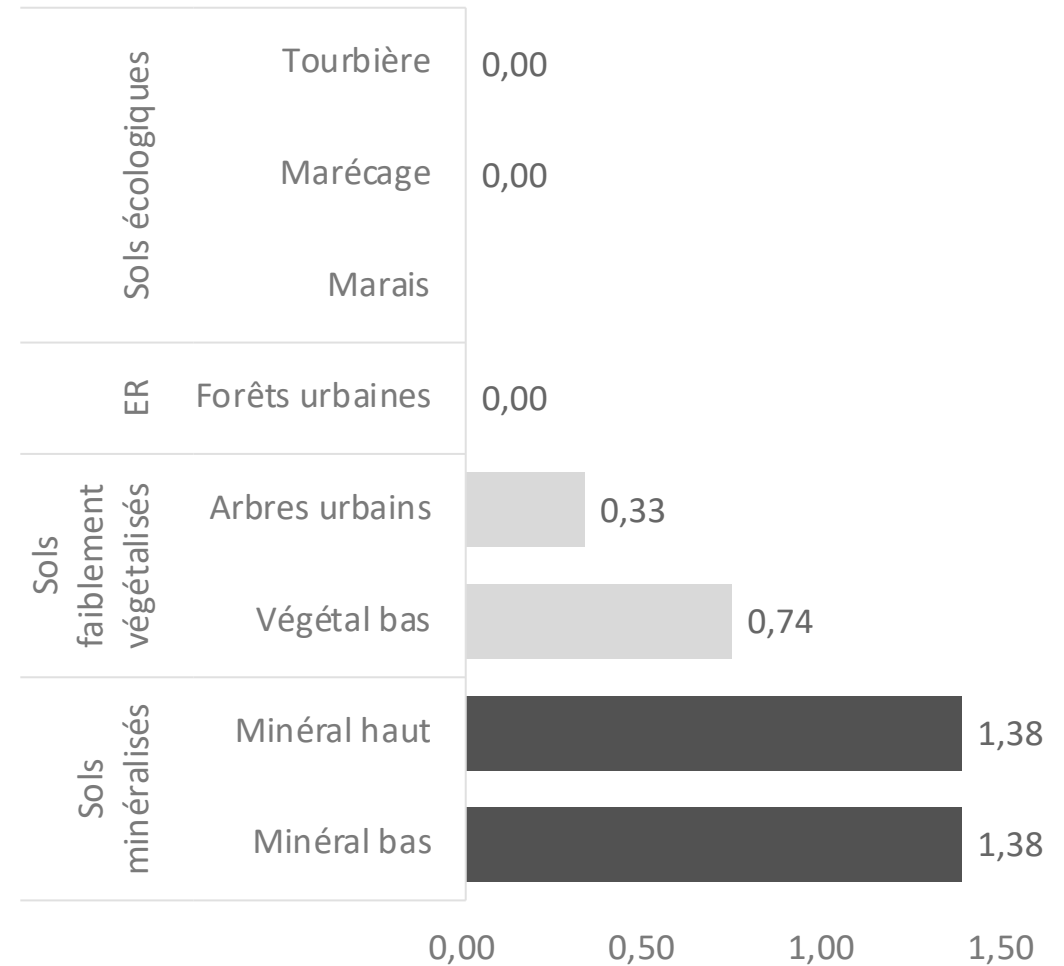
- Milieu urbain
- Milieu rural (agricole)



Les taux – mesure de taxation



Milieu rural (\$/m²)

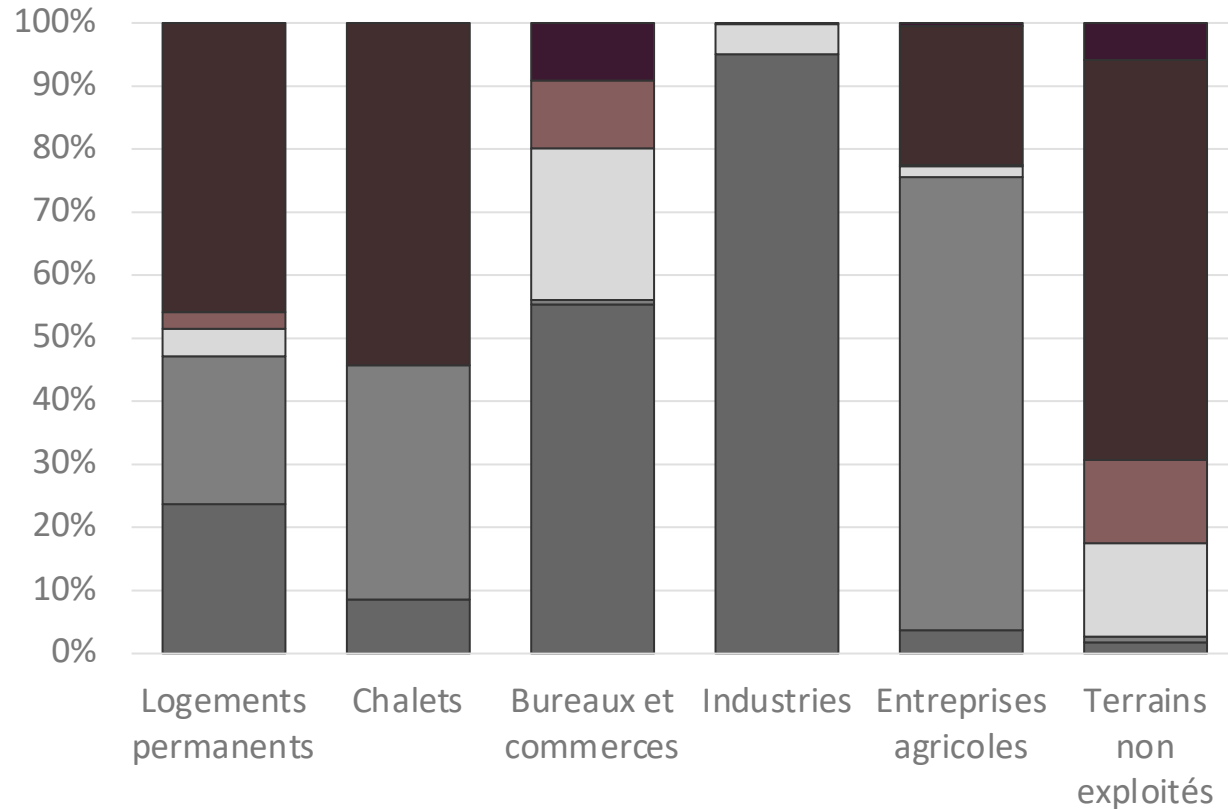


Milieu urbain (\$/m²)



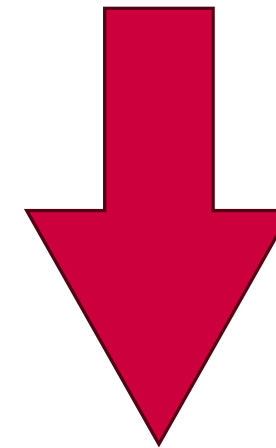
Extrapolation des données à l'échelle du Québec

Part des superficies selon les biens-fonds



- Milieux humides
- Forêts avec une valeur écologique positive présumée
- Écosystèmes de référence
- Sols faiblement végétalisés (autres)
- Sols faiblement végétalisés (agriculture)
- Sols minéralisés

Laval



- Données Laval
- Registre foncier
- Recensement

Le Québec

Basses-terres du Saint-Laurent



Recettes potentielles de la mesure de taxation

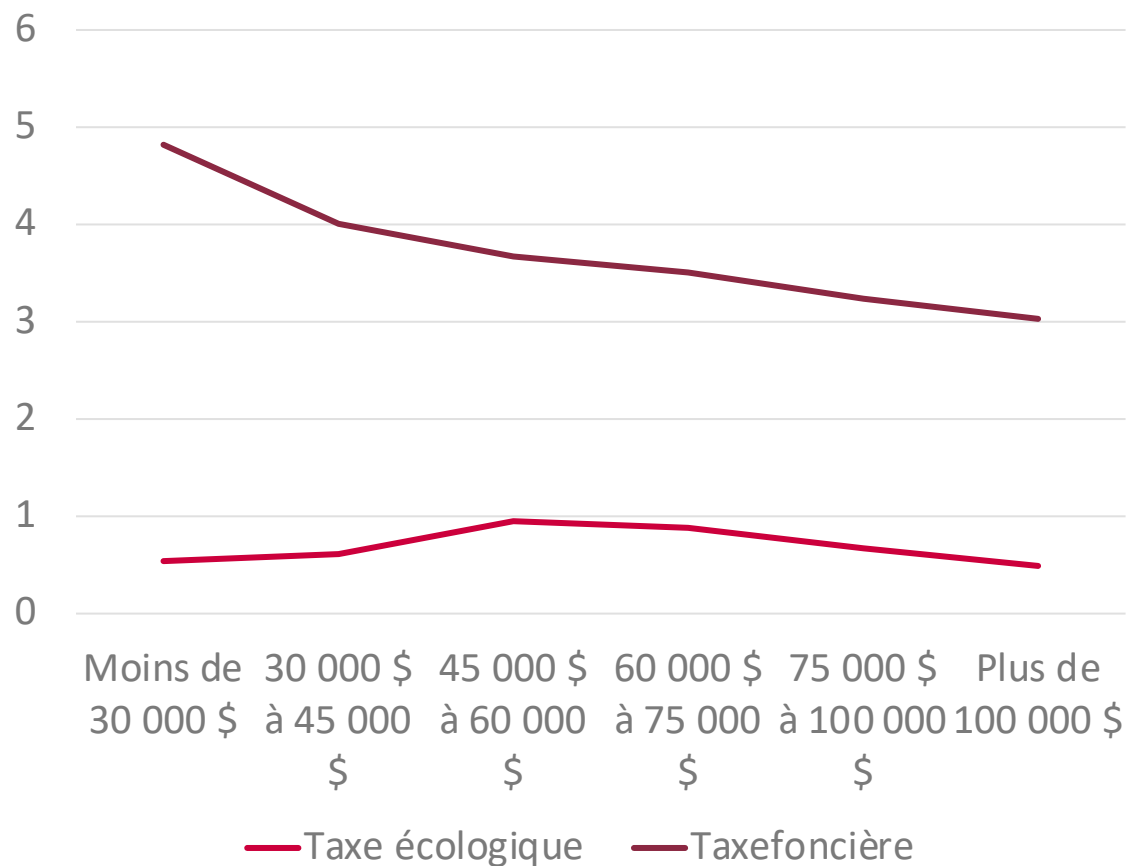
Estimation des recettes annuelles totales de la mesure de taxation pour le Québec

Catégories de biens-fonds	Millions de dollars	Part (%)
Bâtiments résidentiels urbains	2 456	13 %
Bâtiments résidentiels ruraux	604	3 %
Chalets	1 056	6 %
Immeubles non résidentiels de moins de 10 000 m ²	660	3 %
Immeubles non résidentiels de 10 000 à 50 000 m ²	933	5 %
Immeubles non résidentiels de plus de 50 000 m ²	2 968	16 %
Terres agricoles	7 315	38 %
Terrains inexploités	3 081	16 %
Total	19 073	100 %

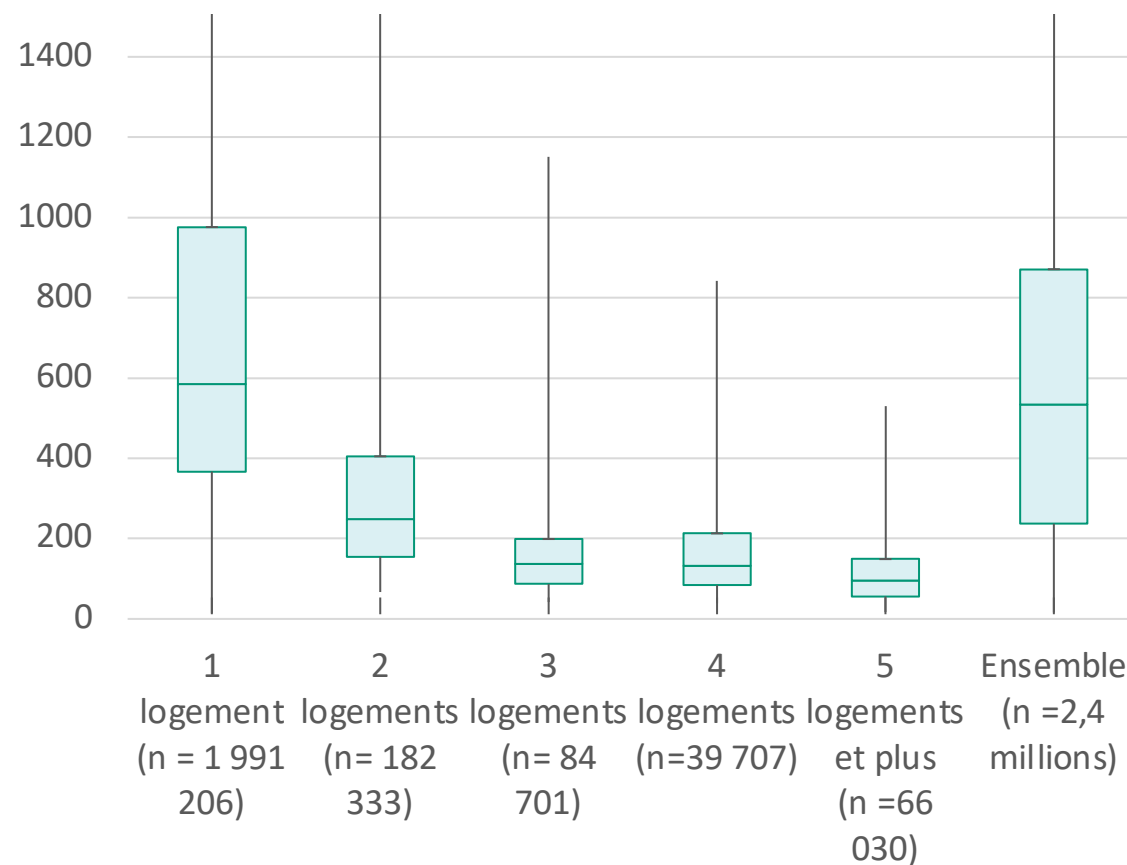


Enjeux d'équité et d'efficacité (résidentiel)

Charge fiscale en % des revenus des ménages

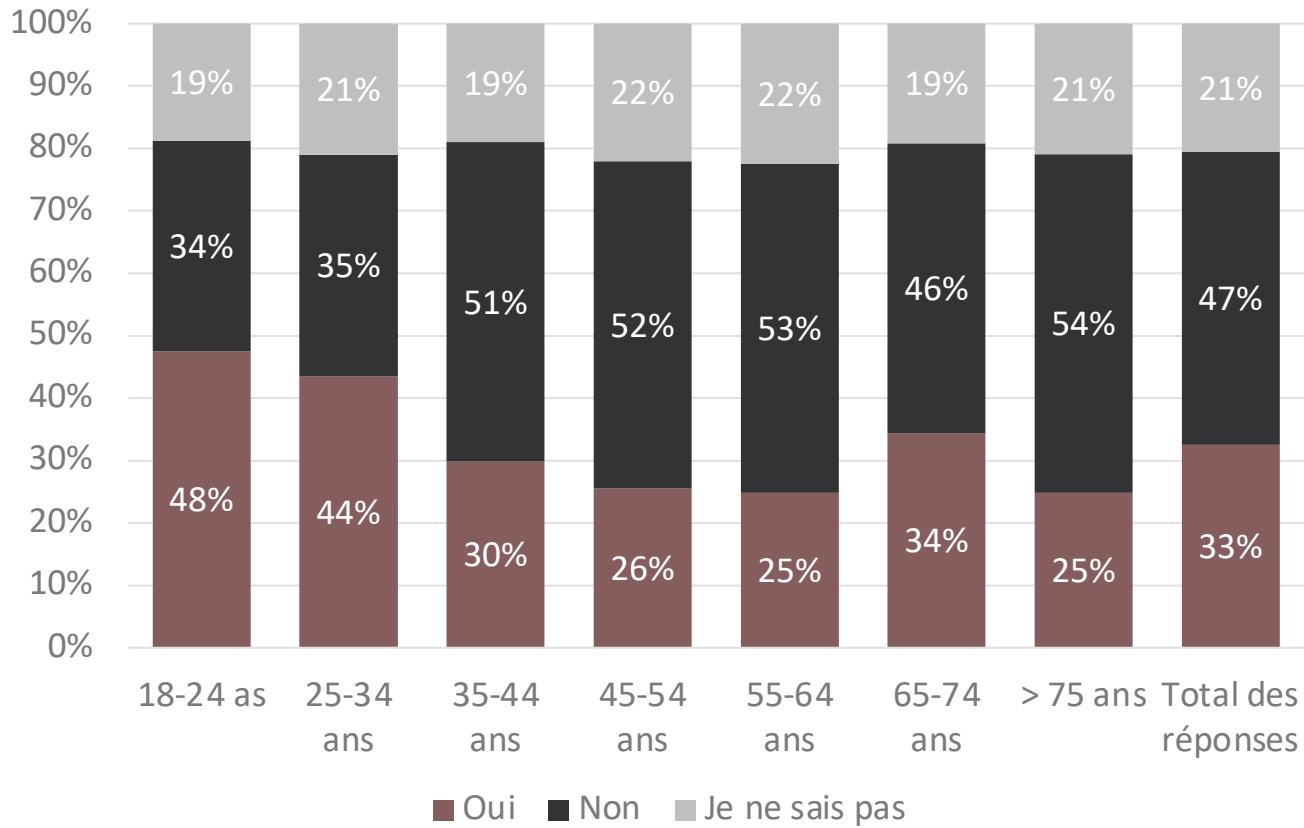


Charge fiscale par logement selon le nombre d'unités

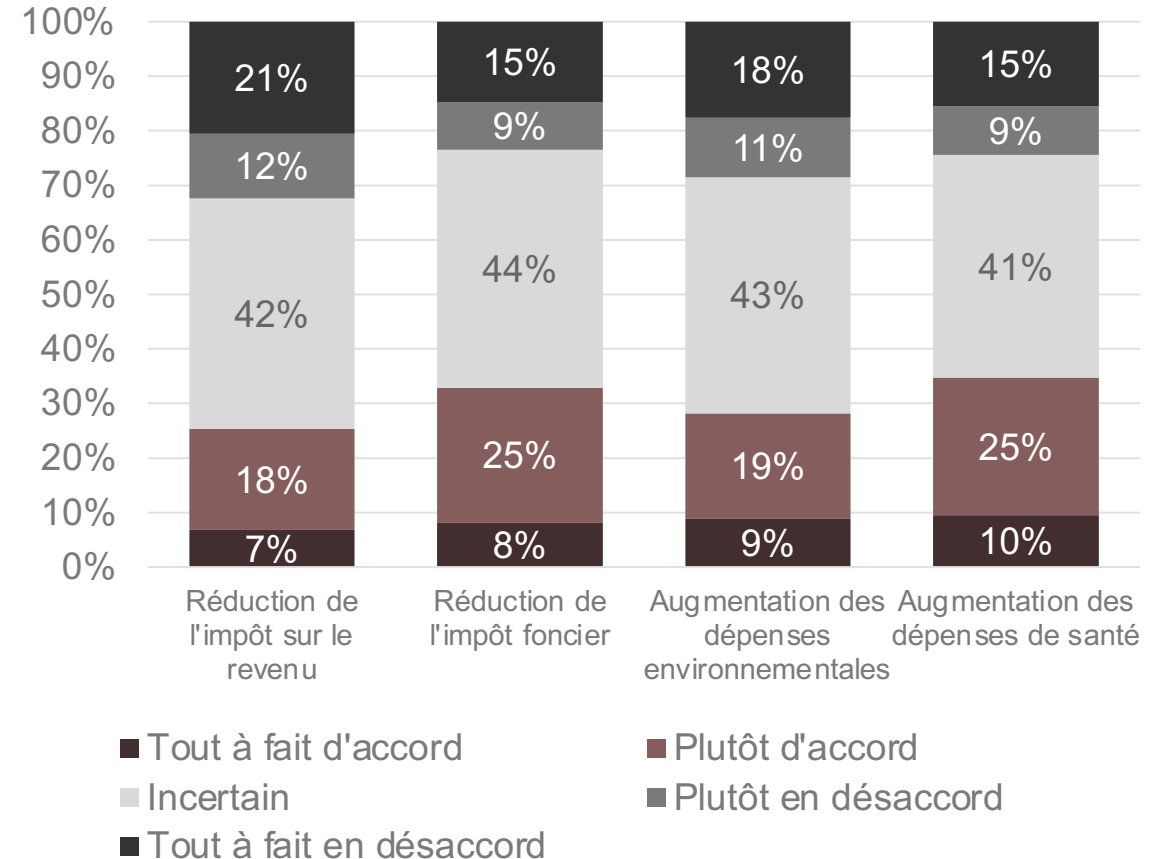


Faible niveau d'acceptabilité sociale

Appui à la mesure selon l'âge



Niveau d'accord et neutralité fiscale



Gouvernance et coûts administratifs

C'est le gouvernement du Québec qui devrait mettre en place la mesure de taxation

- Pour éviter les effets de subvention inverse

Ce sont les municipalités qui devraient percevoir la taxe

- Gestion des rôles fonciers

- Elles envoient déjà des relevés d'impôt à l'ensemble des propriétés

Les coûts administratifs attendus sont raisonnables

- Inférieurs à ceux de l'impôt foncier (250 M\$)



MERCI

Jean-philippe.meloche@umontreal.ca



Meloche, J.-P., Bourbonnais, C., Dragicevic, A., Dupras, J., Gonzalez, A., Hora, T., Lacroix, N., Lebert, J., Leroux, J., Martins, K., Maure, F., Milord, B., Vaillancourt, F., Vanoverbeke, F., & Wood, S. (2023). Étude sur la mise en œuvre d'outils d'écofiscalité au service de la conservation et de l'adaptation aux changements climatiques dans les basses-terres du Saint-Laurent (2023RP-16, Rapports de projets, CIRANO.) <https://doi.org/10.54932/MOMV7435>

